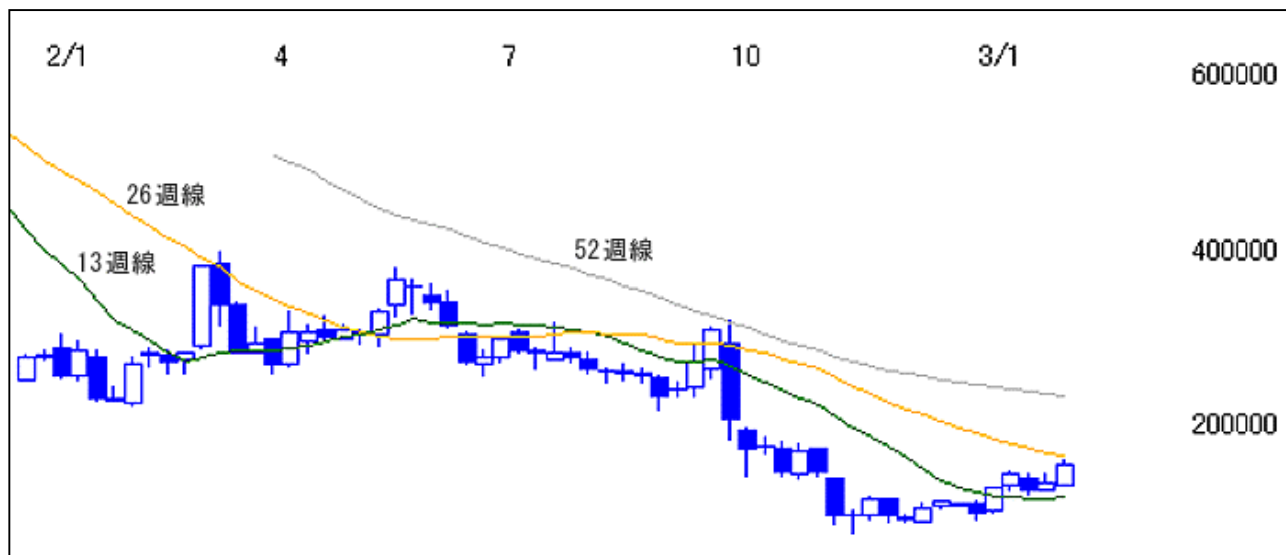


第 34 回チャート塾 チャート分析の基本「移動平均線での分析」

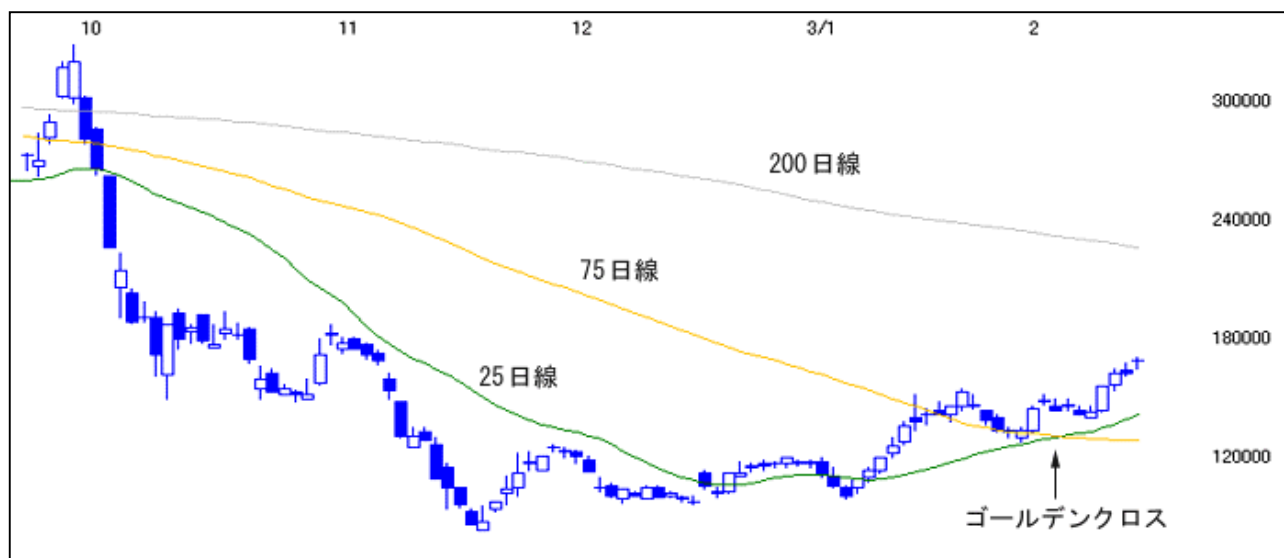
この情報は 2003 年に有料コーナー内に掲載した情報です
一つのテキストとしてご覧下さい

週足チャート



週足チャートで見ると 52・26 週線が下降中ですので、基本的には下降トレンド継続中となります。従って現在の株価上昇は現時点では下降トレンド下での戻り局面となります。まずは 26 週線を突破出来るかがポイントになります。突破出来れば 52 週線付近への上昇の可能性が出てきます。

日足チャート



日足チャートでは 25・75 日線が買いシグナルとなるゴールデンクロスを示現しています。この場合基本的には 25 日線が下値支持線となり上昇が続くと判断します。このまま上昇が続いた場合は 200 日線が上値の抵抗ラインとなります。このような場合の基本スタンスは 25 日線付近に下げれば買い、25 日線との上方乖離が拡大したら一旦利食い、これを繰り返す投資戦術が有効と言えるでしょう。但し先々 25 日線を下回った場合はトレンド転換の可能性が有りますので一旦売却して様子見がリスクの少ない投資といえます。